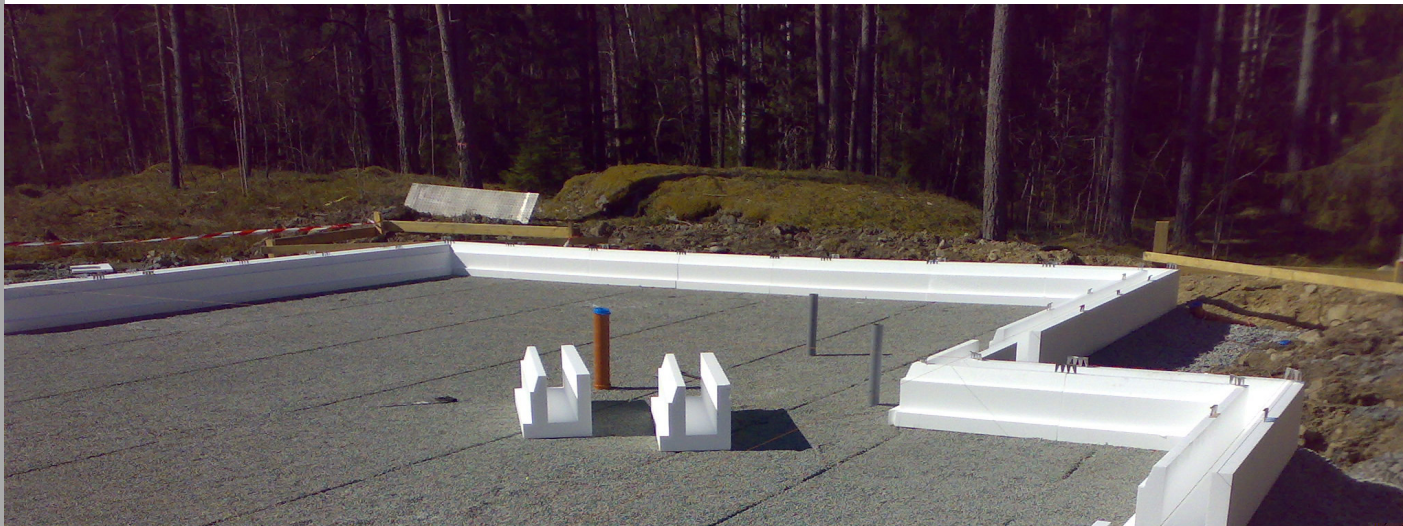


U-min grund anpassad för Energieffektiva hus

- Mycket lågt U-värde
- Lätt att bygga
- Anpassad för Energieffektiva hus
- Anpassningsbara mått i kantbalken
- Hög lasttålighet tack vare centrisk last
- Låg betongåtgång



Beskrivning och arbetsområde

U-min grund för energieffektiva hus ingår i U-min serien och är en färdig lösning för standard hus som uppfyller kraven på låg energiförbrukning.

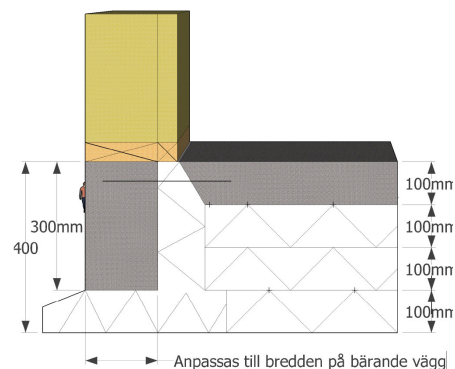
U-min grund för standardhus är Supergrunds storsäljare i U-min grundserien. Kombinationen låga energiförluster med *bruten köldbrygga* och homogen betongsöcket sätter en standard inom segmentet energieffektiv grundläggning. U-min grundserien bygger på plan schaktbotten och färdiga cellplastformar som ger enkel och snabb grundläggning.

U-min grund levereras i olika längder och bredder, U-min grund kan pålas.

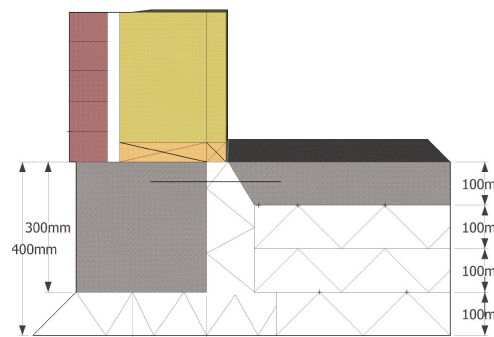
Material och konstruktion

Supergrund U-min grund för energieffektiva hus tillverkas i EPS kvalité 300 med sluten cellstruktur och därmed försumbar fuktabsorption.

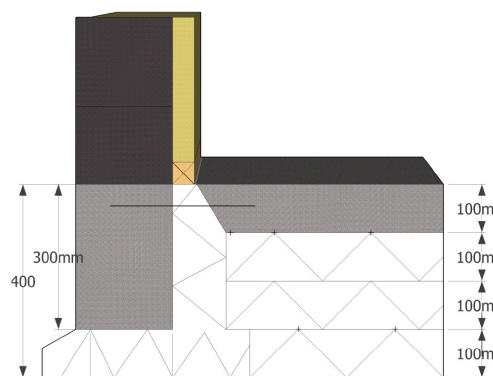
Kantbalken levereras som färdig form där den yttre skänkeln avlägsnas efter gjutning.



Ex. Trästomme



Ex. Trästomme med tegelfasad



Ex. Lättbetongstomme

Ψ -värde beräknade av tekn dr Kurt Källblad och Civ Ing Olle Åberg

Konstruktion	K-A 004	
Anslutande vägg, Uvärde		
Isolertjocklek EPS-80	300	mm
U-värde, yttre randzon, 0-1m från yttervägg	0,107	W/m ² K
U-värde, inre randzon, 1-6 m från yttervägg	0,085	W/m ² K
Beräkningar enligt standarden EN ISO 10211-2		
Ψ -värde	0,069	W/mK
Uk-värde (120m ² , 6 ytterhörn)	0,10	W/mK

Laster:

Linjelasten beräknas enligt följande:

Bruklast:

b betongbalk x cellplastkvalité x 0,4

Ex. 250mm x 300 x 0,4 = 30kN/m
(Max avvikelse från centrisk last +/- 25mm)