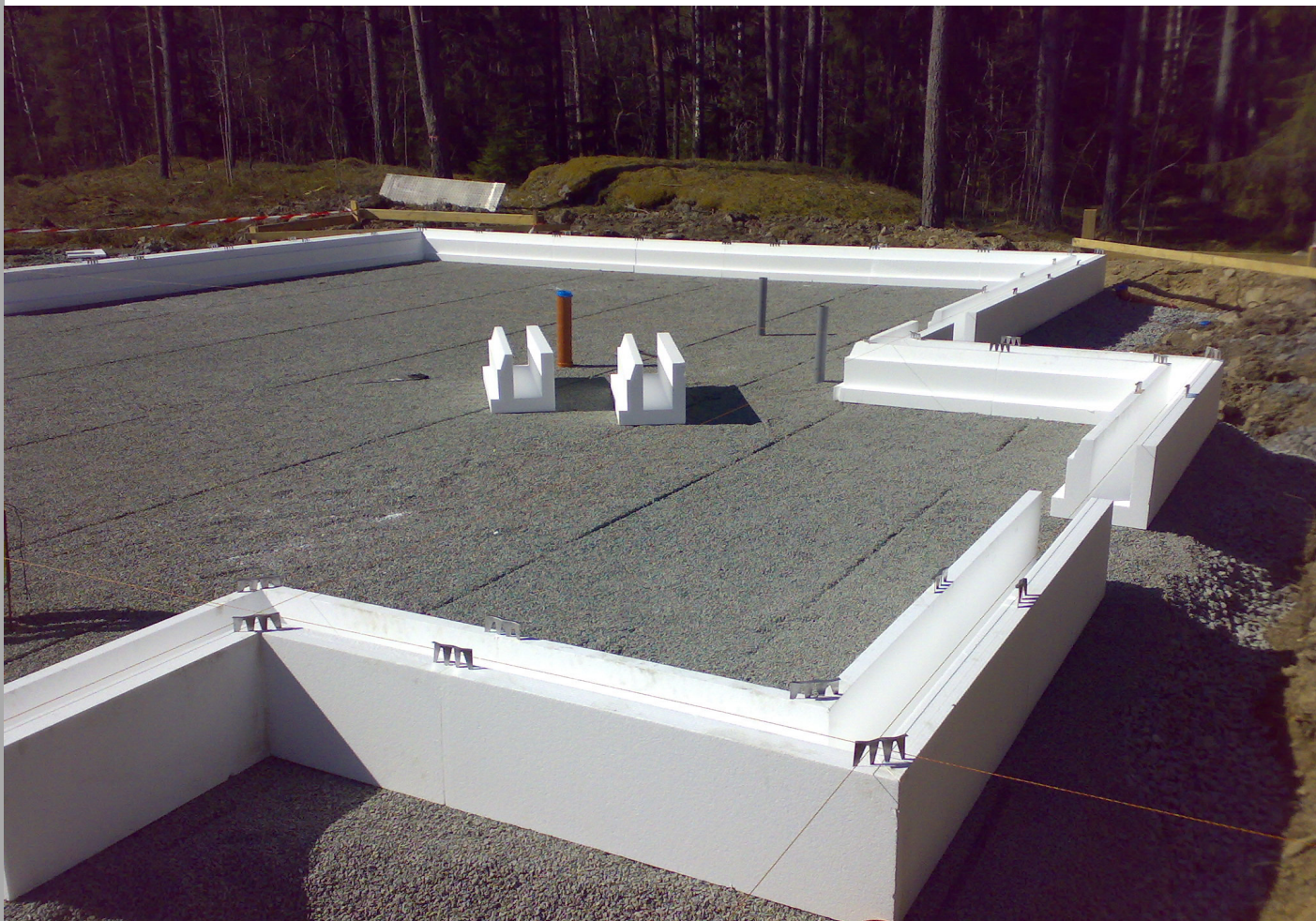


U-min grund anpassad för Passivhus

- Mycket lågt U-värde
- Lätt att bygga
- Anpassad för passivhus
- Anpassningsbara mått i kantbalken
- Hög lasttålighet tack vare centrisk last
- Låg betongåtgång



Beskrivning och arbetsområde

U-min grund för Passivhus ingår i U-min grund serien och är en färdig lösning för mycket välisolerade hus som ställer höga krav på låg energiförbrukning.

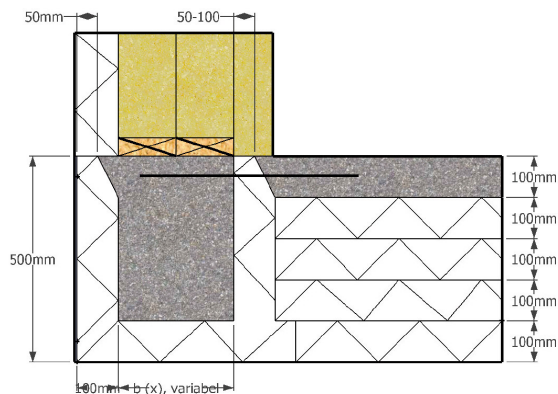
U-min grund för passivhus är en kvarsittande form med *bruten köldbrygga* för minimala energiförluster i kantbalken, skillnaden mellan U-min grund för passivhus och U-min grund "standard" eller för U-min grund för "Lågenergihus" är att grunden för passivhuset har en kvarsittande isolerskiva på utsidan med

En limmad mineritskiva. (Går att få utan och putsas då på plats.) Passivhus grunden är därför mycket bra till hus med breda väggar.

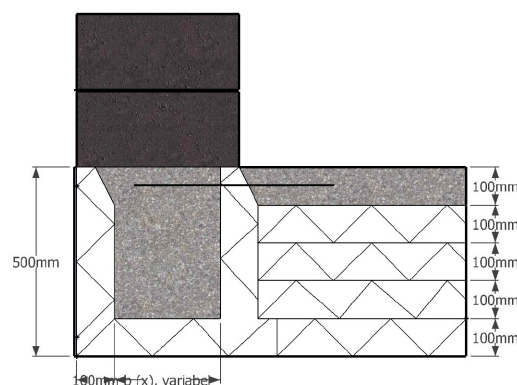
Material och konstruktion

Supergrund U-min grund för Passivhus tillverkas i EPS kvalitet 300 med sluten cellstruktur och därmed försumbar fuktabsorption.

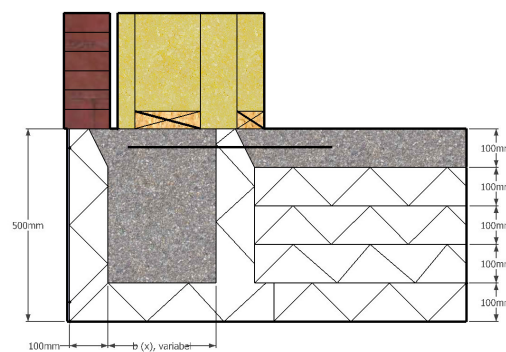
Kantbalken levereras med en färdig sockel-yta av 6mm minarit, alternativt utan skiva för puts på plats.



Ex. Trästomme med cellplast/Stenull och putsad fasad



Ex. Lättbetongstomme



Ex. Trästomme med tegelfasad

Ψ -värde beräknade av tekn dr Kurt Källblad och Civ Ing Olle Åberg

Konstruktion	K-A 008	
Anslutande vägg, Uvärde		
Isolertjocklek EPS-80	400	mm
U-värde, yttre randzon, 0-1m från yttervägg	0,085	W/m ² K
U-värde, inre randzon, 1-6 m från yttervägg	0,06	W/m ² K
Beräkningar enligt standarden EN ISO 10211-2		
Ψ -värde	0,055	W/mK
Uk-värde (120m ² , 6 ytterhörn)	0,07	W/mK

Laster:

Linjelasten beräknas enligt följande:

Bruklaster:

b betongbalk x cellplastkvalité x 0,4

Ex. 250mm x 300 x 0,4 = 30kN/m
(Max avvikelse från centrisk last +/- 25mm)